

# Bomba de Flujo Axial Tipo RPROP

La bomba de flujo axial tipo RPROP ha sido diseñada para manejar altas capacidades. El diseño especial del impulsor de esta bomba permite ofrecer valores óptimos de NPSH a eficiencias altas.

## Aplicaciones Típicas:

- Plantas evaporadoras
- Plantas cristalizadoras
- Industria de pulpa y papel
- Producción de plásticos
- Tratamiento de aguas
- Otros

## Líquidos:

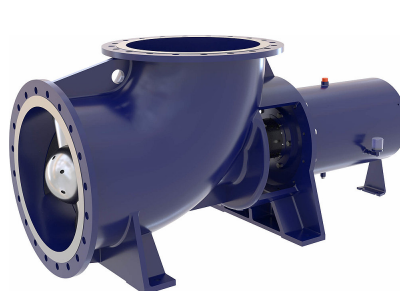
- Suspensiones cristalinas
- Sales y agua de mar
- Aguas negras
- Ácidos y alcalinos
- Líquidos abrasivos
- Otros líquidos contaminados

## Materiales de Construcción:

- Aleación C1 (2.4686)
- Acero inoxidable austenítico 1.4306S
- Acero inoxidable austenítico 1.4408
- Dúplex 1.4517
- Acero inoxidable especial completamente austenítico R3020
- Acero inoxidable altamente austenítico 1.4529S
- Acero inoxidable austenítico superior 1.4652S

## Opciones de Sello:

- Empaquetadura
- Todos los sellos de tipo cartucho



## Rango Operacional:

Qmax = 37,424 gpm (8,500 m3/hr)

Hmax = 21 ft (6.5 m)

Tmax = +300 F (+150 C)

Sólidos permisibles= 35%

## Tamaños Disponibles:

Succión: 12 a 28 pulg.  
DN 300 a DN 700  
(300 a 700 mm)

Descarga: 12 a 28 pulg.  
DN 300 a DN 700  
(300 a 700 mm)

- Paletas de impulsor ajustables.
- Fácil reemplazo de piezas.
- Cabeza de impulsor sellada para evitar acumulación de sólidos y operación en desbalance.
- Operación en ambas direcciones.
- Diferentes diseños de sello sin cambio a las piezas hidráulicas.
- Cojinetes de uso pesado para operación con correa tipo V.
- Opciones de conexión con motor: directa con cople, correa tipo V, caja de cambios, etc.
- Lubricación con aceite.
- Incluye solución de control i-Alert®2 (sensor de vibración y temperatura).

